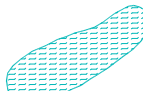







COMUNE DI SAN COSTANZO

- Piano di emergenza -
(Area in frana F-05-0006)

- Tavola 7 (A) -
Centro abitato San Costanzo

UBICAZIONE AREA
ESPOSTA A RISCHIO FRANA e
AREE DI ASSISTENZA PER LA POPOLAZIONE

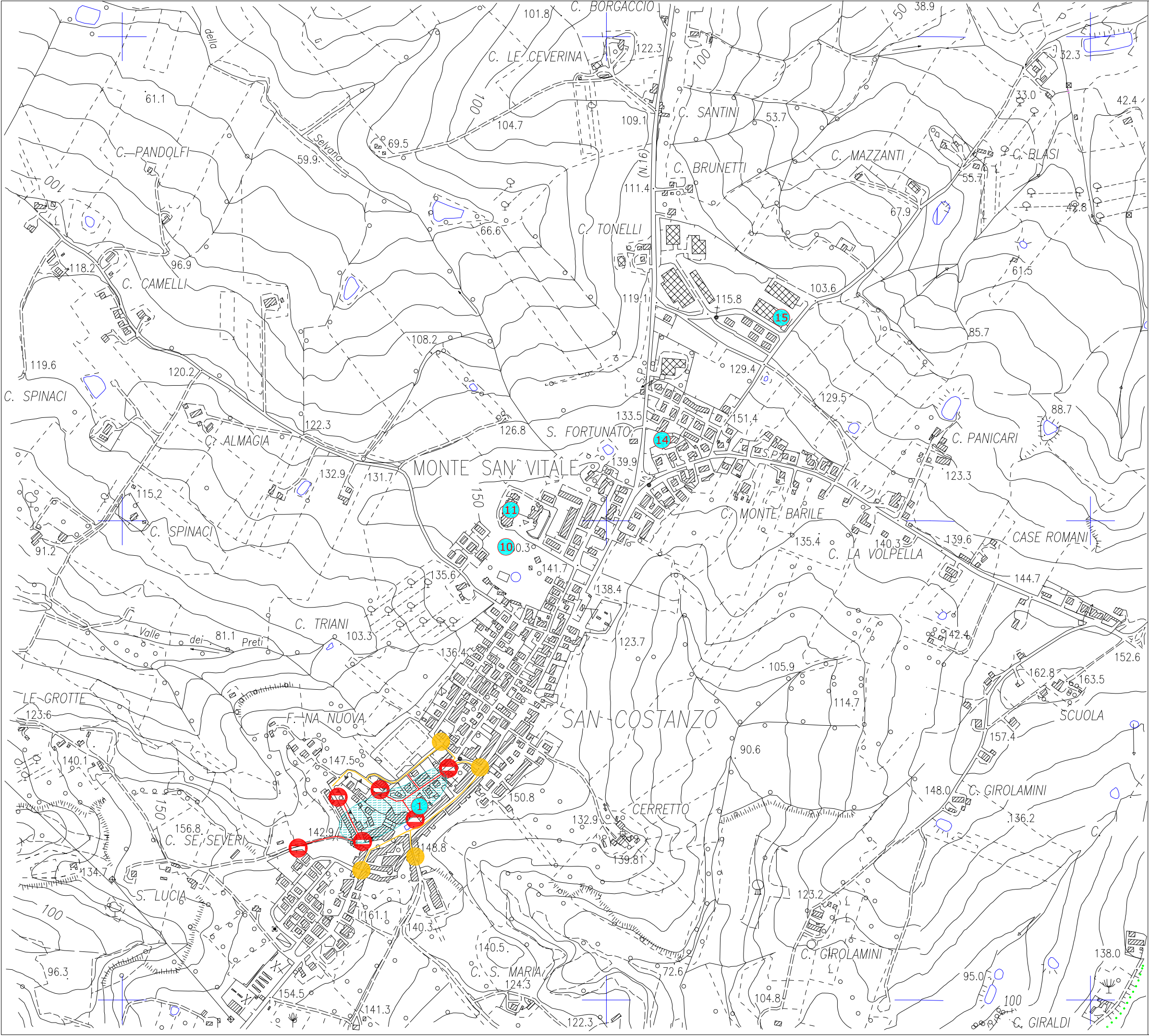
-  Aree in frana (fonte P.A.I.)
-  Edifici interessati dallo scenario di rischio
-  Area di Attesa
-  Elisuperficie
-  Centro di assistenza (palestra comunale)
-  Infrastrutture Connessione/Accessibilità (fonte CLE)

ELENCO EDIFICI STRATEGICI

- 1 - Municipio (E.S. - CLE)
- 10 - Palestra comunale (E.S. - CLE, Centro Assistenza, sede alternativa C.O.C.)
- 11 - Scuola primaria (E.S. - sede C.O.C.)
- 14 - Caserma carabinieri (E.S. - CLE)
- 15 - Magazzino e deposito comunale (E.S. - CLE)



Geologi Associati Mari M. Marolda G. - Urbino



COMUNE DI SAN COSTANZO

- Piano di emergenza -
(Area in frana F-05-0006)

- Tavola 7 (B) -
Centro abitato San Costanzo

REGOLAMENTAZIONE DEL TRAFFICO
UBICAZIONE CANCELLI

-  Aree in frana (fonte P.A.I.)
-  Cancelli traffico interdetto
-  Cancelli traffico regolamentato
-  Tratti stradali traffico interdetto
-  Tratti stradali a traffico regolamentato

ELENCO EDIFICI STRATEGICI

- 1 - Municipio (E.S. - CLE)
- 10 - Palestra comunale (E.S. - CLE, Centro Assistenza, sede alternativa C.O.C.)
- 11 - Scuola primaria (E.S. - sede C.O.C.)
- 14 - Caserma carabinieri (E.S. - CLE)
- 15 - Magazzino e deposito comunale (E.S. - CLE)



Geologi Associati Mari M. Marolda G. - Urbino

